

Come identificare un prodotto CARRARO

La **TARGHETTA METALLICA** posta sull'assale o trasmissione Carraro è il primo strumento di identificazione del prodotto.

Essa contiene tutte le informazioni necessarie ad identificare adeguatamente il prodotto per una corretta ordinazione di qualsiasi suo ricambio:

- Prodotto "CARRARO"
- Modello dell'assale/trasmissione
- Codice Carraro dell'assale/trasmissione

AXLE TYPE	SERIAL N.	
20.19		
CARRARO N.	CUSTOMER N.	TOTAL RATIO
359539		19.2
INPUT ROTATION	DIFFERENTIAL TYPE	
CW	LIMITED SLIP	
OIL SPECIFICATION	LOCAT.	LIT.
AGIP ROTRA MULTI TH	DIFF.	4.5
AGIP ROTRA MULTI TH	EPIC.	0.7
CARRARO		

MADE IN ITALY

Se non è presente alcuna targhetta di identificazione sarà sufficiente leggere il **numero composto da 5 cifre in rilievo sulle fusioni** (vedi immagini qui sotto).
Tale codice ci permetterà di risalire al prodotto finito e pertanto di suggerirti il corretto ricambio.

Figura 1 – Mozzo Ruota



Figura 2 – Corpo Trave

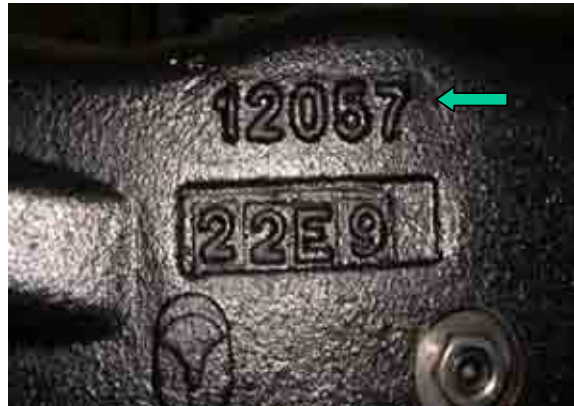


Figura 3 – Supporto differenziale



Figura 4 – Calotta





Targhetta
Tag

Modello	AXLE TYPE	SERIAL N°.	Numero di serie
Model	20.19		Serial number
Codice	CARRARO N°.	CUSTOMER N°.	
Axle part number	359539	TOTAL RATIO	
	INPUT ROTATION	DIFFERENTIAL TYPE	
	CW	LIMITED SLIP	
	OIL SPECIFICATION	LOCAT. LIT.	
	AGIP ROTRA MULTI THT	DIFF. 4,5	
	AGIP ROTRA MULTI THT	EPIC. 0,7	
	MADE IN ITALY		

REVISION DATE - 00/00